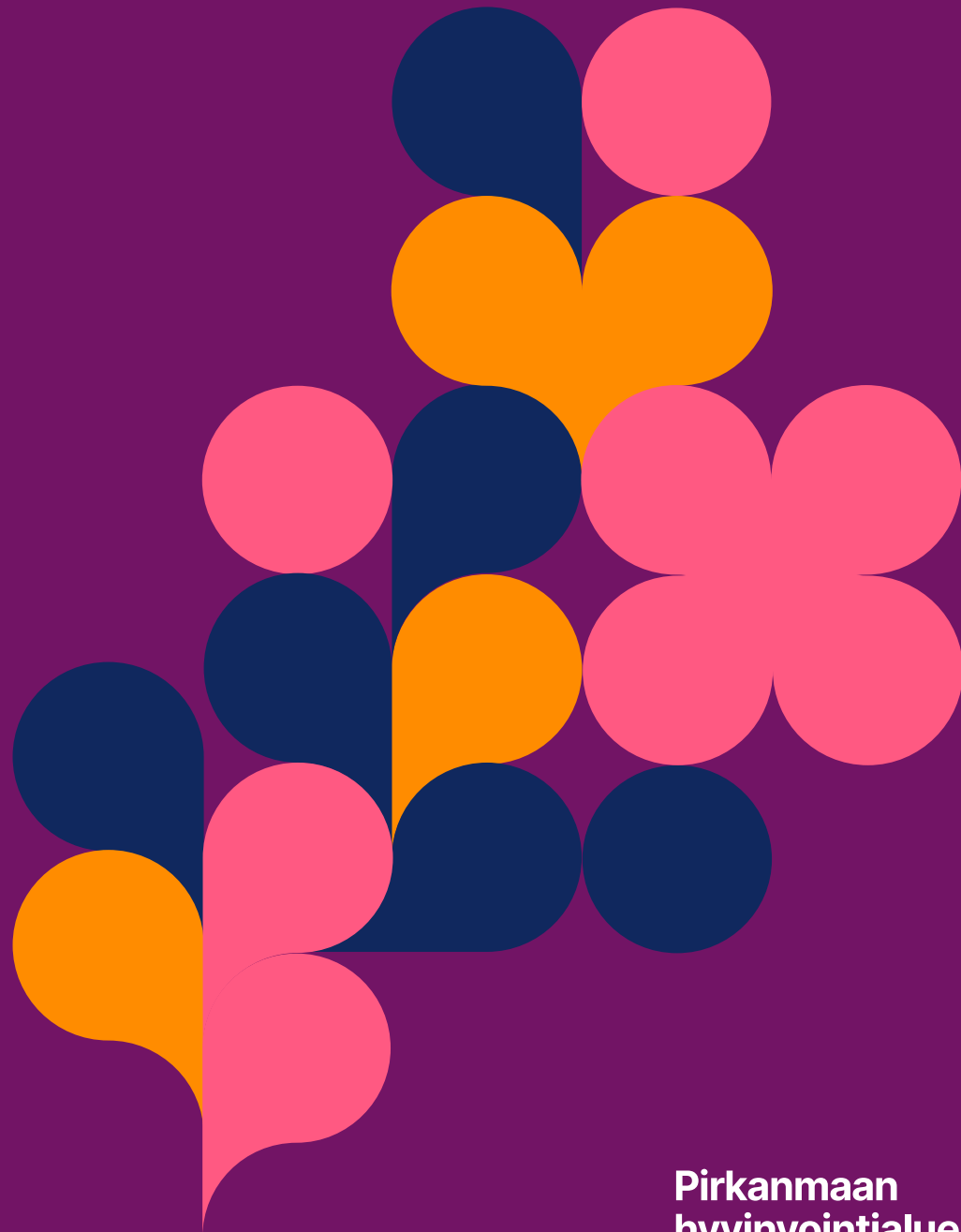


Tilojen säästöpotentiaalin realisoinnin tuki

Suvi Forss



Pirkanmaan
hyvinvointialue

Työskentelyn tausta ja tavoitteet

- Pirhan valtuuston asettamana tavoitteena on **vähentää käytössä olevia tiloja 20%** suhteessa ennen hva-uudistusta olevaan aikaan palveluverkkoa tiivistämällä ja toimitilojen käyttöä kehittämällä.
- Määriteltyyn tavoitteeseen pääseminen edellyttää systemaattista ja projektoitua otetta tilakysymykseen, sekä tilojen käytön ja kehittämismahdollisuuksien tarkastelua **toiminnan todellisten tarpeiden näkökulmasta**.
- Työskentelyn tavoitteena on asetetun vähennystavoitteen saavuttaminen, ymmärryksen kasvattaminen tavoitteen saavuttamiseksi tarvittavista muutoksista sekä **luoda pohja toimitilojen käytön jatkuvalla kehittämiselle**
- Työ tehdään tiiviissä **yhteistyössä Pirhan kiinteistöpalveluiden ja palvelutuotannon kanssa**. Tämä työ tehdään, jotta voidaan tukea vuonna 2024 tehtyjen palveluverkkopäätösten toimeenpanoa. Toimeenpanossa ei ole tarkoitus luoda uusia toimeenpanon rakenteita.
- Työ toteutetaan vuoden 2025 aikana. Projektin aikataulua ja sisältöjä tarkennetaan työn edetessä.

Työ koostuu kolmesta kokonaisuudesta, joiden sisältöä tarkennetaan työskentelyn tarpeiden mukaan

Tilojen käytön tilanne alueittain ja tilojen käyttöön liittyvien toimintaohjeiden läpikäynti

- Kootaan tiedot aiemmissa vaiheissa tehtyjen suunnitelmien toimeenpanosta (kesän ja syksyn 2024 aikana tehty valmistelutyö)
- Kootaan tiedot alueiden / toimipisteiden tilakäytöstä (neliöt, huonemäärät) suhteessa henkilöstömääriin ja potilas- / asiakasvolyymeihin ja tunnistetaan mahdolliset erot alueiden ja kiinteistöjen välillä
- Vahvistetaan ja tunnistetaan mahdolliset täydennystarpeet Pirhan tilojen käytön toimintaohjeisiin käyttäjien näkökulmasta

- Ajantasainen tieto käytössä olevista ja luovuttavista tiloista
- Ymmärrys alueiden/ toimipisteiden tilojen käytöstä ja työn fokusalueista
- Vahvistetut tilojen käytön toimintaohjeet työn pohjaksi

Tilatarpeiden määrittely käyttäjien kanssa valituille alueille / toimipisteissä

- Priorisoidaan alueet / toimitilat, joissa suurin potentiaali tehostaa tilojen käyttöä (neliöt, huonemäärät)
- Kootaan tarkennetut henkilöstö-, potilas-, ja asiakasmäärät palveluittain valituille alueille / toimipisteissä
- Määritellään palveluiden tilatarpeet perustuen henkilöstö-, potilas-, ja asiakasmääriin sekä Pirhan tilojen käytön toimintaohjeisiin yhdessä käyttäjien kanssa työpajoissa
- Tunnistetaan tilojen keskittämispotentiaali ja mahdollisesti luovuttavat tilat

- Toiminnan tarkennetut ja validoidut tilatarpeet palveluittain
- Tilatarpeet (neliöt, huonemäärät) alueittain / toimipisteittäin

Muutostarpeiden konkretisointi alueittain / toimitiloittain, projektointi sekä toimeenpanon käynnistäminen

- Konkretisoidaan muutostarpeet toimintamalleihin sekä käytettävissä oleviin tiloihin alueittain / toimipisteittäin
- Valmistellaan alue- / toimipistekohtaiset tilojen käytön kehityssuunnitelmat huomioiden palveluverkkopäätökset
- Käynnistetään tarvittavat tilojen muutoshankkeet sekä toimintamallien käyttöönottoprojektit

- Konkretisoidut muutostarpeet toimintamalleihin
- Konkretisoidut muutostarpeet käytettävissä oleviin tiloihin alueittain / toimipisteittäin
- Projektoitu ja käynnistetty kehitystyö